

タクシー・ハイヤー業界における新型コロナウイルスの影響状況調査(〇月〇〇日時点)

事業者名: (保有車両数: 両) タクシー・ハイヤー
住所:

①令和2年1月～4月の収入 予測金額と各前年度実績額 を教えてください。 ※単位は千円	1月		2月		3月		4月	
	H31年度実績	R2年度実績	H31年度実績	R2年度実績	H31年度実績	R2年度予測	H31年度実績	R2年度予測
②令和2年1月～4月のキャン セル件数を教えてください。								
③ ②のうち、インバウンド又 は旅行会社経由のキャンセ ル件数を教えてください。	インバウンド		インバウンド		インバウンド		インバウンド	
	旅行会社経由		旅行会社経由		旅行会社経由		旅行会社経由	
④御社において資金繰りで 困っている状況があれば教 えてください。(例:銀行に緊急の借入れをした、資金がショートした等)							
⑤御社において、雇用状況 について対応されたことがあ れば教えてください。。(例:休職を実施している、解雇を行った等(具体的な人数が分かれば合わせて記載))							
⑥タクシー業界として要望す べき経済対策についてご意 見があればご記入してくださ い。。(例:政府系金融機関の融資緩和(貸出上限、大企業でも貸出可能とする等)など)							

※タクシー・ハイヤーのいずれが該当するものを○で囲ってください。
※タクシー・ハイヤーの両方を営んでいる場合はそれぞれについて回答ください。(計2枚提出)
※記載が困難な箇所は空欄にしてください。

所管業種における新型コロナウイルス感染症による影響

タクシー業

(1) 調査対象

タクシー業の235事業者に対して、業界団体経由で影響をヒアリング

(2) 調査結果

○ 売上金額 (昨年同月比を含む)

＜実績＞	1月：98.7%	2月：93.4%
＜見込み＞	3月：77.9%	4月：78.7%

○ キャンセル状況

＜実績＞	1月：2,848件	2月：5,234件
＜見込み＞	3月：9,033件	4月：6,207件

○ 資金繰り状況

事業者からの主な意見は以下のとおり、

- ・現状、資金繰りに大きな影響はないが、長期化すると影響が出る。
- ・3月の状況を見ながら金融機関からの融資を検討する予定。

○ 国の支援の活用予定

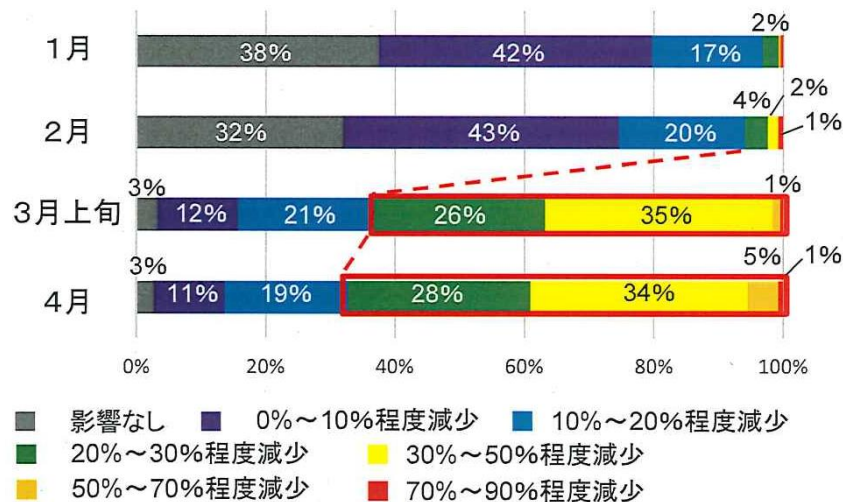
- ・一部事業者からは、雇用調整助成金やセーフティネット保証制度等を活用する予定である旨の回答がなされた。

○ その他国への要望

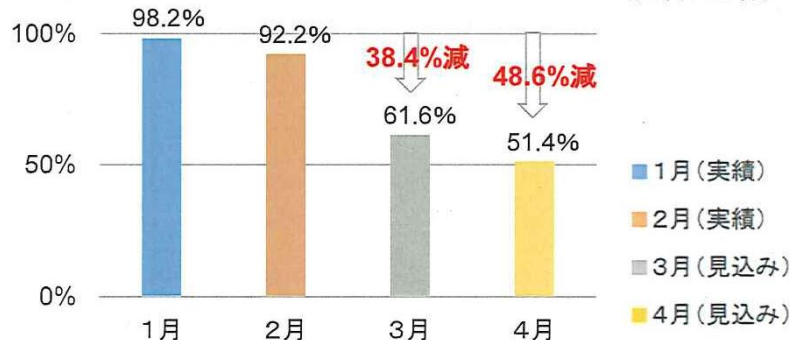
- ・マスクや消毒液購入等に係る経費が増大しており、これに対する補助金を検討してほしい。
- ・雇用調整助成金の助成率のかさ上げ特例の全国への拡充や教育訓練への助成額の引き上げを検討してほしい。

- タクシー業界については、運送収入が前年より20%以上減少する事業者は、2月時点では7%程度であったが、3月以降は、6割～7割に急増すると見込まれている。
- また、輸送人員についても、前年に比べて約40%～50%減少する見込み。

○ 運送収入（前年同月比）（4月は見込み）（回答：235者）

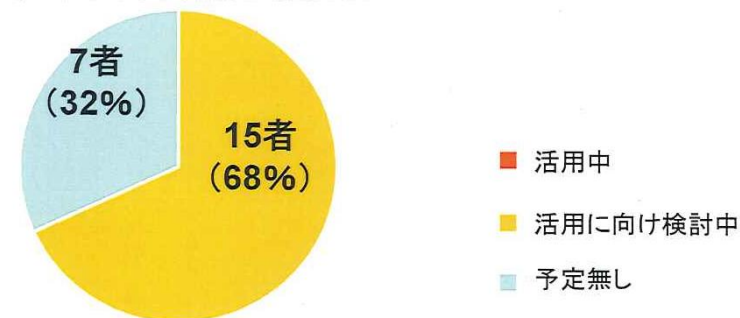


○ 輸送人員（前年同月比）（回答：13者）

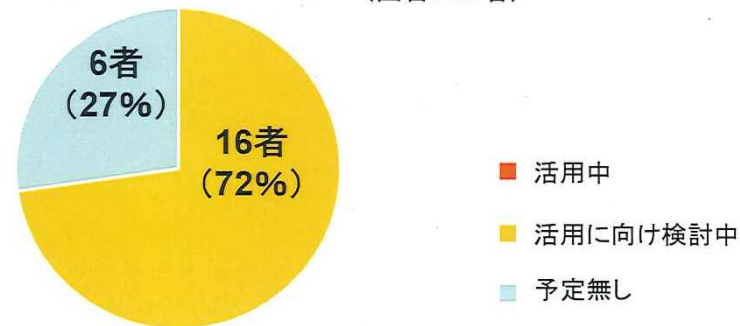


○ 国の支援の活用の意向

【資金繰り支援】 （セーフティネット貸付・保証等）



【雇用調整助成金】（回答：22者）



（調査方法：タクシー事業者に対して業界団体を通して影響を調査。運送収入については、235の事業者を調査。その他の項目は、10数社のサンプル調査を実施。運送収入については3月上旬時点の状況、その他の項目については3月末時点の状況。）